

Voorschriften buitenwatermeterput definitieve aansluiting

Bij Brabant Water zorgen we voor voldoende en betrouwbaar drinkwater. Uw drinkwaterinstallatie is aangesloten op ons drinkwaternet. De drinkwaterkwaliteit kan worden beïnvloed door waterbehandeling, leidingmateriaal, aangesloten toestellen, onvoldoende hoge warmtapwatertemperatuur, onvoldoende verversing en ongewenste opwarming. We hebben daarom uw hulp nodig om de kwaliteit van ons drinkwater hoog te houden.

Voor de watermeterput definitieve aansluiting gelden voorschriften. Deze voorschriften gelden voor watermeters Q3 2,5 (Qn 1,5) en Q3 6,3 (Qn 3,5). Voor buitenwatermeterputten voor grotere watermeters en voor buitenwatermeterputten voor tijdelijke aansluiting gelden andere eisen.

Wat moet u weten over de plaats op het perceel en de bereikbaarheid?

- De plaats op het perceel is op de kortst mogelijke afstand van de distributieleiding.
- De meetinrichting is vanaf de openbare weg goed te bereiken, zowel voor u als voor Brabant Water.
- Het is niet toegestaan om gesloten verharding en of bebouwing boven de aansluiting en of de (aansluit)leiding aan te brengen.

De functionele eisen van de buitenwatermeterput definitieve aansluiting

- De put moet blijvend waterdicht zijn.
- De meteropstelling moet vorstvrij zijn.
- De put moet voorzien zijn van twee doorvoeren.
- De put moet afsluitbaar zijn door middel van een slot.
- Het (deel)deksel van de put moet voorzien zijn van een aluminium traanplaatluik.
- De put moet voorzien zijn van ten minste drie klimijzers die voldoen aan de DIN EN 13101. De minimale afstand tussen de bovenkant van de put en de bovenste sport, tussen de sporten onderling en tussen de onderste sport en de bodem moet tussen de 250 mm en 333 mm zijn.

De uitvoering

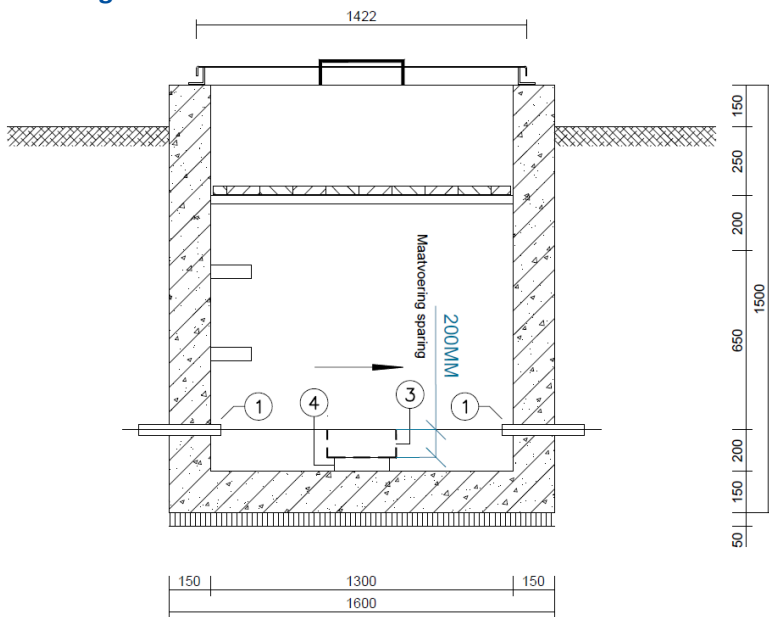
- De put moet voldoen aan de tekening.
- De watermeterput moet ten minste 15 cm boven het maaiveld uitsteken.
- De inwendige afmetingen van de put moeten l x h x d= 130 x 100 x 135 mm zijn.
- De putdeksel moet betreedbaar zijn, geheel over de watermeterput vallen, waterdicht zijn en afgesloten worden met een slot.
- De doorvoeringen moeten geschikt zijn voor het waterdicht doorvoeren van de leidingen. De door te voeren leidingen per type aansluiting zijn:

Aansluiting	Leiding
Q3 2,5 (Qn 1,5)	PE 25
Q3 6,3 (Qn 3,5)	PE 32
MKB Q3 6,3 (Qn 3,5)	PE 40

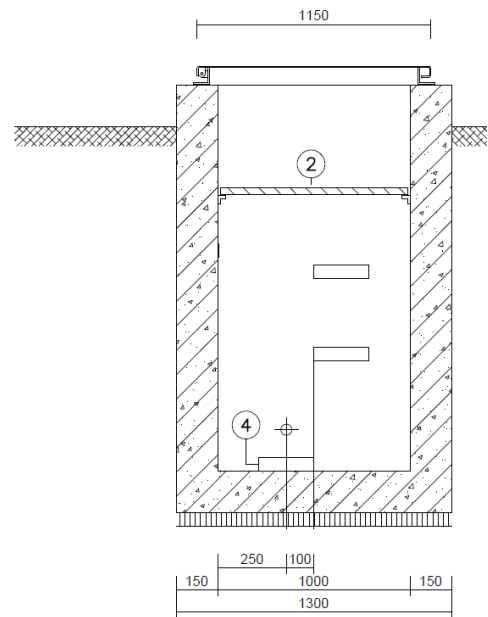
Ons advies

Bij voorkeur bestaat het materiaal van de buitenput uit gewapend beton. Het binnendeksel in de put is bij voorkeur tweedelig, bestaand uit wpb-plaat (*water boiled proof*) met voldoende isolatie en voorzien van handvat.

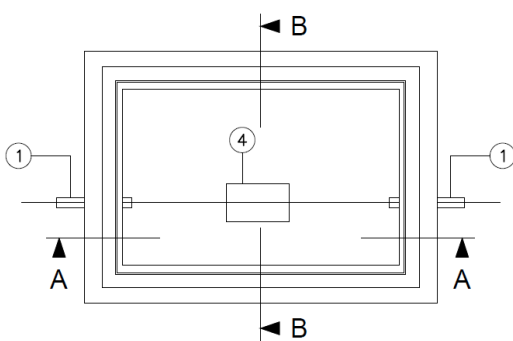
Tekeningen



DOORSNEDE A - A.



DOORSNEDE B - B.



BOVENAANZICHT zonder deksel.

Legenda

1. Muurdoorvoer
2. Tussendeksel
3. Watermeterbeugel
4. Montageblok

Hebt u vragen over uw watermeterput?

Neem dan contact met ons op via ansluitingen@brabantwater.nl.

Meer informatie

Voor meer informatie kunt u kijken naar de volgende documenten en websites.

Algemene voorwaarden, Aansluitvoorwaarden	<u>Lees de voorwaarden</u>
Tarievenregeling van Brabant Water	<u>Lees de tarievenregeling</u>
Mijnaansluiting	<u>Lees Mijnaansluiting</u>
Meterruimte (meterkast)	<u>Lees IWUN-richtlijnen</u>
Watermeterput tijdelijke aansluiting	<u>Lees voorschriften tijdelijke watermeterput</u>
Watermeterput andere toepassingen	<u>Neem contact op met Aansluitingen</u>